



# Haja Liberdade!

Passeio acima, passeio abaixo, ou a parar no passeio... há tanto a ver, na «5.ª avenida lisboeta»!

INÊS RAPAZOTE TEXTO MARTA MONTEIRO ILUSTRAÇÕES



#185 **BRASSERIE FLO.** Pode não parecer, mas a irmã lisboeta da mais conhecida brasserie de Paris é mais acessível do que se pensa: o menu brasserie (prato do dia+sobremesa+copo de vinho) custa €19 e o menu **express** (entrada+prato ou prato+sobremesa) são €24,5.



**LA 3** em 1 (loja, SPA e casa de chá). Spa na cave, roupa no r/c, produtos da Companhia do Campo, acessórios e LA kids no 1.º. A casa de chá, também no 1.º, tem sofás confortáveis, com vista para a Avenida. Se procura sítio para almoço ou jantar, desça ao #129B, e tem o LA Caffé no 1.º andar.

#155 **CERVEJARIA RIBADOURO.** A cumprir a tradição desde 1947. É uma ótima escolha para almoços ou jantares, dentro ou fora de horas. O marisco é fresquinho e os pregos bem tenros.



#67 Um raio de sol no passeio público de Lisboa. Foi no **EDIFÍCIO AMARELO**, com janelas parcialmente triangulares que nasceu o pintor, ilustrador e caricaturista Carlos Botelho (1899-1982).



## Diário de Notícias

#266. Em 1940, coube ao edifício do **DIÁRIO DE NOTÍCIAS**, já em cima do Marquês de Pombal, ser premiado com o **prémio Valmor**.



No passeio central, frente ao #224, a escultura **SOU COMO TU**, da autoria de Rui Chafes, foi oferecida pelo escritório de advogados PLMJ à cidade de Lisboa.

**EDIFÍCIO DE ESQUINA** entre a Av. Liberdade e a Rua Barata Salgueiro. Neste edifício funcionou, em 1958, a sede da candidatura do General Humberto Delgado à Presidência da República.

Pro R

R. Alexandre Herculano  
R. Barata Salgueiro  
**Brasserie Flo**  
Lanidor



R. Salitre  
**Cervejaria Ribadouro**  
**Palácio Lima Mayer**

No cruzamento entre a Avenida e a R. do Salitre, encontra-se o **PALÁCIO LIMA MAYER** (atualmente consulado-geral de Espanha), merecedor do primeiro **prémio Valmor**, em 1902. O arquiteto era Nicola Bigaglia, italiano radicado em Portugal.

Mont





#212. A **Prada** abriu a sua primeira loja em Portugal em junho do ano passado. Os 650 m2 de loja seriam suficientes para uma visita. Mas há mais. A Prada escolheu como localização um edifício que recebeu, em 1915, o prémio Valmor, graças à «importante composição e opulência decorativa [que] engrandecem aquela nossa primeira promenade». Obra do arquiteto Manuel Norte Júnior.

Seguem-se lojas que dispensam apresentações: os três andares da Louis Vuitton, a Longchamp, os 260 m2 da Fashion Clinic (para homem), com a sua entrada estrondosa, a Tod's, Timberland, a Burberry, a André Ópticas e a tradicional Rosa&Teixeira

#168. Hoje instalações do **PARTIDO COMUNISTA PORTUGUÊS**, outrora Hotel Vitória... o #168 da avenida é mais uma notável obra do arquiteto Cassiano Branco (também autor do projeto do Cine-Teatro Eden, nos Restauradores). Não deixar de ver



#180. A Adolfo Domingues tem a montra no Tivoli Fórum, mas a entrada faz-se pelo #180 da avenida, por um portãozinho arte nova que se abre na fachada (que ainda resistiu) do **prémio Valmor** de 1927. Obra do arquiteto Manuel Norte Júnior.

#182. O **Tivoli Fórum** é imperdível, para quem quer fazer compras: Além da Adolfo Domingues e da Fashion Clinic, e da imensidão de restaurantes, é lá também que amanhã, 13, vai abrir a primeira loja da **Gucci**, em Portugal. Serão 220 m2 de loja com materiais que farão lembrar a Art Déco



E no #160, mais um hotel de luxo... as obras do **HOTEL LANIDOR** já começaram!

#166/8. **EDUARDO BEAUTÉ** (cabeleireiro) adaptou-se bem ao estilo renascentista veneziano do palácio Lambertini. Em 1904, não foi atribuído **prémio Valmor**, mas foram entregues duas menções honrosas: uma delas, ao palácio Lambertini, obra do arquiteto Nicola Bigaglia.

#138. Numa fachada antiga (mas totalmente recuperada), integrada num edifício moderno, está para abrir um novo cinco estrelas: o **HOTEL FONTECRUZ LISBOA** abre este mês. Até março, uma noite em quarto duplo custa €119 (preço de lançamento).



Além de roupa e acessórios, na **GANT** (à entrada, do lado direito) servem-se almoços ligeiros. São 13 os lugares disponíveis, mas, não sendo numa mesa única, não deve dar azar.

#111 Dez anos depois, a **MONT BLANC** de Lisboa decidiu renovar-se e... crescer. Desde abril que, à loja de rua, se juntou um espaço VIP, no 1.º andar.



O edifício do cinema **CONDÉS**, saído do traço do arquiteto Raul Tojal, foi transformado em **HARD ROCK CAFÉ** em 2002-3 pelos arquitetos Rafael Gaspar e Souto Moura. A fachada, essa, foi mantida.



**Blanc**  
**Libertas**

#67 O **EDIFÍCIO LIBERTAS** traz uma lufada de ar fresco à Avenida! É um edifício de «escritórios de charme» totalmente recuperado - tem cor (um amarelo escuro) e umas águas-furtadas em zinco, ao melhor estilo francês.

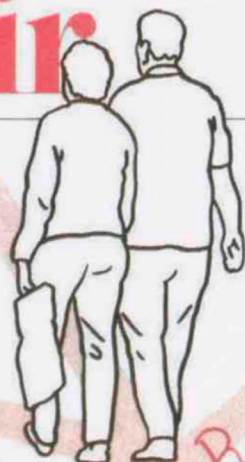


**Condes**





## sair



*Liberdade*

*Rua dos Condes*



No **PALÁCIO FOZ** estão a cinemateca júnior, o Turismo de Lisboa e a Loja dos Museus (entre outros). O edifício, construído após o terramoto de 1755 sob orientação do arquiteto italiano Francisco Xavier Fabri, tem uma fachada de estilo setecentista. O interior, remodelado no final do século XIX, com intervenção dos melhores artistas europeus da época, tem uma (rica) decoração de caráter revivalista.

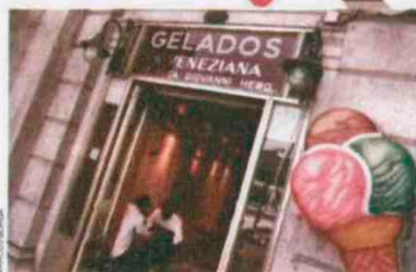
Palácio Foz

**ÉDEN**. Uma das obras mais notáveis da Art Déco lisboeta (do arquiteto Cassiano Branco), o Cine-Teatro Éden foi inaugurado nos anos 30, fechou em 1989. Hoje, preservada a fachada original, com os seus baixos-relevos, o Éden é um aparthotel. Serviu de cenário para o filme do Win Wenders *Até ao fim do mundo* (1991)

Aparthotel Éden



Gelados Veneziana



Pinóquio

Ao lado da entrada do Hotel Avenida Palace (edifício de 1892), estão os **GELADOS VENEZIANA**. São tradicionais e muito bons...



Dentro da estação dos **CTT** (que está aberta de 2.ª a 6.ª, das 8 às 22 horas, e aos sábados, das 9 às 18 horas) está agora um café **MAGNÓLIA**. Para almoços, lanches ou simplesmente, tomar um café

• Magnólia

Galeria Roca

Na esquina da Avenida da Liberdade com a Rua das Portas de Santo Antão, por algum tempo a apreciar o videowall da **GALERIA ROCA**. Além do espetáculo, ainda poderá aprender a trocar a fralda a um bebé ou a fazer um nó de gravata.

Do outro lado dos restauradores, a esplanada do restaurante **PINÓQUIO** convida a uma imperial, uns camarões de Espinho ou um picadinho...







*Arquitetura Teixeira*  
*Montblanc*  
*Loja Vuitton*  
*Tivoli Forum*  
*Partido Comunista Português*  
*Palácio Lambertini*  
*Hotel Fontecruz*  
*Gant*  
*Mont Blanc*  
*Libertas*

# VIVA A LIBERDADE

Viagem pela nossa 5.<sup>a</sup> avenida